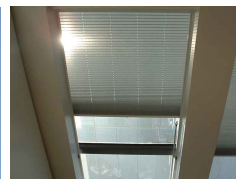
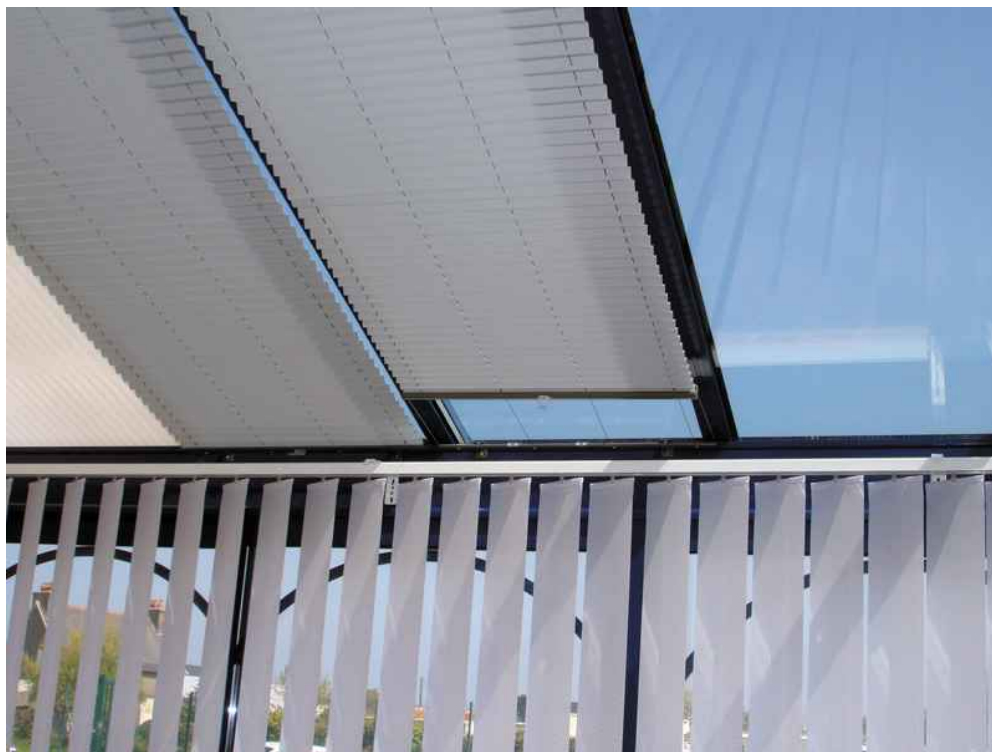


# STORE PLISSÉ TOITURE DE VÉRANDA



## Description du produit :

Discret et décoratif, il s'adapte à tous types de fenêtres (petits et grands volumes) et répond aux problématiques des châssis inclinés type toiture de véranda ou puits de lumière. Simple à manoeuvrer avec une perche, il trouvera facilement sa place dans votre intérieur grâce à un grand choix de matière, du voilage tamisant à la franche occultation.

### DETAILS :

- Store monobloc incliné de 45° à 90°.
- Pose uniquement à l'intérieur sous toiture de véranda.
- Guidage par câble acier gainé Ø 1 mm traversant le tissu avec tendeur.
- Manoeuvre par perche hauteur maxi 1700 mm montée sur poignée d'orientation réglable.
- 5 gammes de tissus au choix.

- 4 coloris de profil haut et bas au choix : alu (RAL 9006), blanc (9010), bronze (8019) ou gris anthracite (7039).

